

Autodesk Revit Cursussen



**Praktijkgerichte
computercursussen
voor particulieren
en bedrijven**

Algemene Informatie

Compu Act Opleidingen

Compu Act Opleidingen onderscheidt zich op het gebied van flexibiliteit, prijsniveau en individuele mogelijkheden. Op onze vestigingen in Haarlem, Almere, Nijmegen, Zaandam en Waddinxveen verzorgen wij o.a. klassikale Adobe cursussen en flexibele Office trainingen. Op vestigingen in Amsterdam, Apeldoorn en Oosterhout verzorgen wij Autodesk cursussen. De cursuszalen zijn uitgerust met moderne computers en airconditioning. Een cursusdag is bij ons nooit standaard. De docenten spelen in op vragen en wensen van de groep. Praktijk en theorie worden op een speelse wijze uitgelegd.

Cursusmethode

Alle AutoCAD cursussen zijn klassikaal. Aan de hand van de cursusboeken worden de onderwerpen besproken. U krijgt veel tijd om te oefenen en er is ruim voldoende tijd om vragen te stellen. De theorie in het cursusboek wordt overzichtelijk gepresenteerd zodat u thuis goed kunt oefenen en na de cursus een uitstekend naslagwerk in uw bezit heeft.

De behandelde stof wordt tijdens de les steeds gevolgd door praktische oefeningen. Bij het doorlopen van de theorie en het maken van de opdrachten wordt u op persoonlijke wijze intensief begeleid door professionele docenten.

Maandelijks starten

Regelmatig organiseren wij de diverse Autodesk cursussen op onze vestigingen. Op onze website www.computertraining.nl vindt u de cursusdata en locaties.

Intensieve begeleiding

Werkt u al jarenlang met AutoCAD of andere software van Autodesk en wilt u nieuwe mogelijkheden ontdekken waardoor u efficiënter kunt werken? Eén van onze trainingen is dan precies wat u nodig heeft. Of staat u aan het begin van uw carrière? Kijk dan eens bij de basistrainingen en maak een goede start. We bieden een breed scala aan trainingen op een viertal platformen: AutoCAD, bouwkundig, werktuigbouwkundig en Enterprise Content Management. Voor vrijwel iedere situatie hebben wij een passende training.

Praktische cursus

Een cursus start met een korte uitleg over de planning van de cursus en de doelen. Elke cursist

ontvangt een cursusboek en kan met moderne computer en de laatste versie van het programma aan de slag. De nadruk ligt op het verkrijgen van praktische vaardigheden.

Autodesk Approved Instructor

Om de kwaliteit van de Autodesk Approved Instructor te waarborgen stelt Autodesk eisen aan de kwalificaties van trainers. Onze trainers zijn gecertificeerd door Autodesk. Deze goedkeuring wordt steeds verstrekt op basis van één enkel product. Verder eist Autodesk dat de trainers een goede technische en productkennis, goede didactische eigenschappen en ervaring in lesgeven hebben. Daarnaast moeten de trainers praktijkervaring hebben.

Ervaring

Onze trainers zijn allemaal ervaren CAD specialisten met passie voor hun vak. Ze komen regelmatig bij onze opdrachtgevers over de vloer waardoor ze naast uitstekende kennis van de software en goede didactische eigenschappen ook beschikken over relevante praktijkervaring.

Re-integratie

Compu Act Opleidingen heeft intensief contact met diverse re-integratie bedrijven, Gemeente, UWV, etc. Bent u op zoek naar een gedegen opleiding overleg dan met uw contactpersoon bij het UWV of re-integratie bedrijf over onze mogelijkheden. U kunt bij ons een offerte op maat opvragen!

Bedrijven

Voor veel bedrijven is het plannen van een cursus voor een groep medewerkers een lastige zaak. Daarom denken wij graag mee:

- Wij ontwikkelen cursussen op maat
- Wij verzorgen werkbegeleiding
- Wij inventariseren de behoefte in uw bedrijf
- Wij realiseren aangepaste cursustijden
- Wij verzorgen cursussen op locatie

Inschrijven

Met het bijgevoegde inschrijfformulier kunt u zich inschrijven voor uw cursus(sen). Tevens vindt u op onze website www.computertraining.nl een online inschrijfformulier en cursusdata. Mocht u vragen hebben kunt altijd contact met ons opnemen.

Revit LT Basis cursus

Cursusduur	4 dagen
Vooropleiding	Geen voorkennis van Revit vereist.
Cursusdata	www.computertraining.nl
Certificaat	De deelnemer ontvangt een officieel certificaat van deelname, geautoriseerd door Autodesk.
Aantal deelnemers	Minimaal 3 en maximaal 8 deelnemers.

Doelgroep

De Revit LT Basis cursus is bedoeld voor architecten, ontwerpers en bouwkundig tekenaars die meer uit hun BIM en CAD applicatie willen halen en daarom overstappen op een 3D modelleer pakket. U wilt op een hoogwaardige en betrouwbare manier ontwerpen in 3D. Het 3D model moet praktijkgerichte informatie kunnen bevatten. Ook wilt u visualisaties van het model kunnen maken. Tijdens de Revit LT Basis cursus leert u op een praktijkgerichte manier om te gaan met de mogelijkheden binnen Revit.

Doelstelling

U kunt na afloop van de Revit LT cursus zelfstandig een kleinschalig project modelleren en hier tekeningen uit genereren. Daarnaast krijgt de cursist inzicht in de werking van een Revit 3D gebouwmodel. De training is dusdanig opgezet dat de kennis snel eigengemaakt kan worden. Er is daarbij voldoende tijd voor begeleiding en het maken van oefeningen.

Inhoud

In hoofdlijn worden de volgende onderwerpen tijdens de Revit LT Basis cursus behandeld:

- BIM methodiek
- Omgang met bestanden
- Omgang met het IFC bestandsformaat (Industrial Foundation Classes)
- Projecten opstarten in Revit Architecture 2013
- Schermindeling
- Navigeren
- Project browser
- Opzetten van een template
- Stramienlijnen en niveaus
- Aanzichten en doorsneden definiëren (views)
- Basis Casco model opzetten
- Soorten families
- Families opbouwen
- Organiseren van bibliotheken
- Annotaties
- Details maken en gebruiken
- Tabellen en hoeveelheden genereren
- Samenstellen van tekeningen
- Afdrukken en publiceren
- Import / export naar DWG
- Renderen

Neem gerust u eigen 3D Revit model mee naar de cursus om praktische knelpunten door te nemen.

Voorkennis

Voor deze training hoeft u geen kennis van Revit te hebben; uw eigen vakkennis is voldoende. Wel is ervaring met de computer en Windows vereist.

Cursusmateriaal en faciliteiten

U ontvangt een officieel Autodesk cursusboek. Dit boek bevat, naast de software, ook veel oefenstof met echte voorbeelden uit het bedrijfsleven. Daarnaast worden tijdens de Revit Architecture Basis cursus Nederlandstalige en praktijkgerichte oefeningen uitgereikt. U ontvangt ook een 30 dagen versie van de software.

Vervolgopleidingen

- Revit LT Vervolg
- Revit Beheer
- Revit Conceptueel ontwerpen
- Revit Families en bibliotheek
- Revit Visualiseren en Materialiseren
- Revit Werkvoorbereiding & Calculatie

Revit Architecture Vervolg

Cursusduur	2 dagen
Vooropleiding	Algemene kennis van Revit is vereist.
Cursusdata	www.computertraining.nl
Certificaat	De deelnemer ontvangt een officieel certificaat van deelname, geautoriseerd door Autodesk.
Aantal deelnemers	Minimaal 3 en maximaal 8 deelnemers.

Doelgroep

De cursus Revit Architecture Vervolg is bedoeld voor architecten, ontwerpers, bouwkundig tekenaars en systeembeheerders die op een hoog niveau nog efficiënter willen leren werken met Revit Architecture.

Doelstelling

De cursist kan na afloop van de gevorderden cursus zelfstandig een hoogwaardig project opzetten waar meerdere mensen tegelijk aan kunnen werken. Daarnaast kan de cursist ook views, ontwerpvarianten en fases inrichten.

Inhoud

In hoofdlijn worden de volgende onderwerpen tijdens de cursus behandeld:

- Opfrissen basiskennis Revit
- Soorten families
- Families opbouwen
- Geneste families
- Werken met parameters
- Linken van Revit modellen
- Coördinaten in Revit
- Samen aan één project werken met Worksets
- Views instellingen
- Ontwerpvarianten
- Werken met fases
- Gebouwelementen groeperen
- Kaders maken
- Printen
- Geavanceerde renderinstellingen

Neem gerust uw eigen 3D Revit model mee naar de cursus om praktische knelpunten door te nemen.

Voorkennis

De cursist dient de basis vaardigheden van Revit Architecture onder de knie te hebben. Daarnaast is het wenselijk om één á twee maanden projectervaring te hebben in het werken met Revit Architecture.

Cursusmateriaal en faciliteiten

U ontvangt een officieel Autodesk cursusboek. Dit boek bevat, naast de software, ook veel oefenstof met echte voorbeelden uit het bedrijfsleven. Daarnaast worden tijdens de Revit Architecture Basis cursus Nederlandstalige en praktijkgerichte oefeningen uitgereikt. U ontvangt ook een 30 dagen versie van de software.

Vervolgopleidingen

- Revit Conceptueel ontwerpen
- Revit Families en bibliotheek
- Revit Visualiseren en Materialiseren
- Revit Werkvoorbereiding & Calculatie

Revit Beheer

Cursusduur	2 dagen
Vooropleiding	Algemene kennis van Revit is vereist.
Cursusdata	www.computertraining.nl
Certificaat	De deelnemer ontvangt een officieel certificaat van deelname, geautoriseerd door Autodesk.
Aantal deelnemers	Minimaal 3 en maximaal 8 deelnemers.

Doelgroep

Deze cursus is bedoeld voor Revit key-users die verantwoordelijk zijn voor de inrichting en het beheer van Revit.

Doelstelling

In de training leert u alle belangrijke beheertaken met betrekking tot Revit in uw eigen praktijk toepassen. Onder leiding van een professionele Revit trainer brengt u door middel van een groot aantal praktijkoefeningen en -opdrachten het geleerde direct in praktijk.

Inhoud

In hoofdlijn worden de volgende onderwerpen tijdens de cursus behandeld:

- Opfrissen basiskennis Revit
- Omgang met de verschillende Revit bestanden
- Aanpassen, updaten, repareren en onderhouden van Revit bestanden
- Opzetten Worksharing (Centraal bestand en lokale bestanden inrichten)
- Uitwisselingsmogelijkheden met andere CAD & BIM software, zoals IFC
- Omgang met NL-SFB en STABU coderingen
- Templates en onderhoeken inrichten
- Mappen structuur aanleggen
- Revit bibliotheek inrichten

Voorkennis

De cursist dient de basis vaardigheden van Revit onder de knie te hebben. Daarnaast is het wenselijk om één á twee maanden projectervaring te hebben in het werken met Revit.

Cursusmateriaal en faciliteiten

Tijdens de cursus worden Nederlandstalige en praktijkgerichte oefeningen uitgereikt.

Vervolgopleidingen

- 3ds Max Design Basis
- Navisworks Basis
- Revit Architecture Opfriscursus
- Revit Architecture Vervolg
- Revit Conceptueel ontwerpen
- Revit Families en bibliotheek
- Revit Visualiseren en Materialiseren
- Revit Werkvoorbereiding & Calculatie

Revit LT Basis cursus

Cursusduur	4 dagen
Vooropleiding	Geen voorkennis van Revit vereist.
Cursusdata	www.computertraining.nl
Certificaat	De deelnemer ontvangt een officieel certificaat van deelname, geautoriseerd door Autodesk.
Aantal deelnemers	Minimaal 3 en maximaal 8 deelnemers.

Doelgroep

De Revit LT Basis cursus is bedoeld voor architecten, ontwerpers en bouwkundig tekenaars die meer uit hun BIM en CAD applicatie willen halen en daarom overstappen op een 3D modelleer pakket. U wilt op een hoogwaardige en betrouwbare manier ontwerpen in 3D. Het 3D model moet praktijkgerichte informatie kunnen bevatten. Ook wilt u visualisaties van het model kunnen maken. Tijdens de Revit LT Basis cursus leert u op een praktijkgerichte manier om te gaan met de mogelijkheden binnen Revit.

Doelstelling

U kunt na afloop van de Revit LT cursus zelfstandig een kleinschalig project modelleren en hier tekeningen uit genereren. Daarnaast krijgt de cursist inzicht in de werking van een Revit 3D gebouwmodel.

De training is dusdanig opgezet dat de kennis snel eigengemaakt kan worden. Er is daarbij voldoende tijd voor begeleiding en het maken van oefeningen.

Inhoud

In hoofdlijn worden de volgende onderwerpen tijdens de Revit LT Basis cursus behandeld:

- BIM methodiek
- Omgang met bestanden
- Omgang met het IFC bestandsformaat (Industrial Foundation Classes)
- Projecten opstarten in Revit LT
- Schermindeling
- Navigeren
- Project browser
- Opzetten van een template
- Stramienlijnen en niveaus
- Aanzichten en doorsneden definiëren (views)
- Basis Casco model opzetten
- Soorten families
- Families opbouwen
- Organiseren van bibliotheken
- Annotaties
- Details maken en gebruiken
- Tabellen en hoeveelheden genereren
- Samenstellen van tekeningen
- Afdrukken en publiceren
- Import / export naar DWG
- Renderen

Neem gerust u eigen 3D Revit model mee naar de cursus om praktische knelpunten door te nemen.

Voorkennis

Voor deze training hoeft u geen kennis van Revit te hebben; uw eigen vakkennis is voldoende. Wel is ervaring met de computer en Windows vereist.

Cursusmateriaal en faciliteiten

U ontvangt een officieel Autodesk cursusboek. Dit boek bevat, naast de software, ook veel oefenstof met echte voorbeelden uit het bedrijfsleven. Daarnaast worden tijdens de Revit Architecture Basis cursus Nederlandstalige en praktijkgerichte oefeningen uitgereikt. U ontvangt ook een 30 dagen versie van de software.

Vervolgopleidingen

- Revit LT Vervolg
- Revit Beheer
- Revit Conceptueel ontwerpen
- Revit Families en bibliotheek
- Revit Visualiseren en Materialiseren
- Revit Werkvoorbereiding & Calculatie



Revit LT Vervolg

Cursusduur	2 dagen
Vooropleiding	Algemene kennis van Revit is vereist.
Cursusdata	www.computertraining.nl
Certificaat	De deelnemer ontvangt een officieel certificaat van deelname, geautoriseerd door Autodesk.
Aantal deelnemers	Minimaal 3 en maximaal 8 deelnemers.

Doelgroep

De cursus Revit LT Vervolg is bedoeld voor architecten, ontwerpers, bouwkundig tekenaars en systeembeheerders die op een hoog niveau nog efficiënter willen leren werken met Revit LT.

Doelstelling

U kunt na afloop van de gevorderden cursus zelfstandig een hoogwaardig project opzetten waar meerdere mensen tegelijk aan kunnen werken. Daarnaast kunt u ook views, ontwerpvarianten en fases inrichten.

Inhoud

In hoofdlijn worden de volgende onderwerpen tijdens de cursus behandeld:

- Opfrissen basiskennis Revit
- Soorten families
- Families opbouwen
- Geneste families
- Werken met parameters
- Linken van Revit modellen
- Coördinaten in Revit
- Samen aan één project werken met Worksets
- Views instellingen
- Ontwerpvarianten
- Werken met fases
- Gebouwelementen groeperen
- Kaders maken
- Geavanceerde renderinstellingen

Neem gerust uw eigen 3D Revit model mee naar de cursus om praktische knelpunten door te nemen.

Voorkennis

De cursist dient de basis vaardigheden van Revit LT onder de knie te hebben. Daarnaast is het wenselijk om één á twee maanden projectervaring te hebben in het werken met Revit Architecture.

Cursusmateriaal en faciliteiten

U ontvangt een officieel Autodesk cursusboek. Dit boek bevat, naast de software, ook veel oefenstof met echte voorbeelden uit het bedrijfsleven. Daarnaast worden tijdens de Revit Architecture Basis cursus Nederlandstalige en praktijkgerichte oefeningen uitgereikt. U ontvangt ook een 30 dagen versie van de software.

Vervolgopleidingen

- Revit Conceptueel ontwerpen
- Revit Families en bibliotheek
- Revit Visualiseren en Materialiseren

Revit Structure Basis

Cursusduur	4 dagen
Vooropleiding	U dient te beschikken over ruimtelijk inzicht
Cursusdata	www.computertraining.nl
Certificaat	De deelnemer ontvangt een officieel certificaat van deelname, geautoriseerd door Autodesk.
Aantal deelnemers	Minimaal 3 en maximaal 8 deelnemers.

Doelgroep

Deze cursus Revit Structure Basis is bedoeld voor constructeurs en bouwkundig tekenaars die meer uit hun CAD applicatie willen halen en daarom overstappen op het 3D modelleer pakket Revit Structure.

Doelstelling

U wilt op een hoogwaardige en betrouwbare manier constructief ontwerpen in 3D. Het 3D model moet praktijkgerichte informatie kunnen bevatten. Daarnaast wilt u berekeningen loslaten op het gebouwmodel. Ook wilt u visualisaties van het model kunnen maken. Revit Structure geeft u deze mogelijkheden. Tijdens deze cursus leert u op een praktijkgerichte manier hoe u Revit Structure het beste kunt toepassen.

De cursist kan na afloop van de basiscursus zelfstandig een kleinschalig project modelleren en hier tekeningen uit genereren. Daarnaast krijgt de cursist inzicht in de werking van een Revit 3D gebouwmodel.

Inhoud

In hoofdlijn worden de volgende onderwerpen tijdens de cursus behandeld:

- Overzicht en functie van Revit Structure
- The Modus
- Schermindeling
- Werken met Volumes
- Verankeren van objecten
- Samenstellen van stramienlijnen (Grids)
- Plaatsen van wanden
- Plaatsen van vloeren
- Plaatsen van poeren, kolommen en randbalken
- Werken met staalconstructies (bouwlaag 2)
- Plaatsen van maatvoering
- Creëren van trappen en trapgaten
- Opbouw van de Structure Family
- AutoCAD import
- Detailleren
- Gegevens exporteren naar database
- Creëren van fotorealistische weergaven
- Plaatsen van kaders en stempels
- Projecten delen
- Opstarten Template Revit Structure
- Opbouw TheModus bibliotheek
- Content ontsluiten en beheren

Neem gerust u eigen 3D Revit model mee naar de cursus om praktische knelpunten door te nemen.

Voorkennis

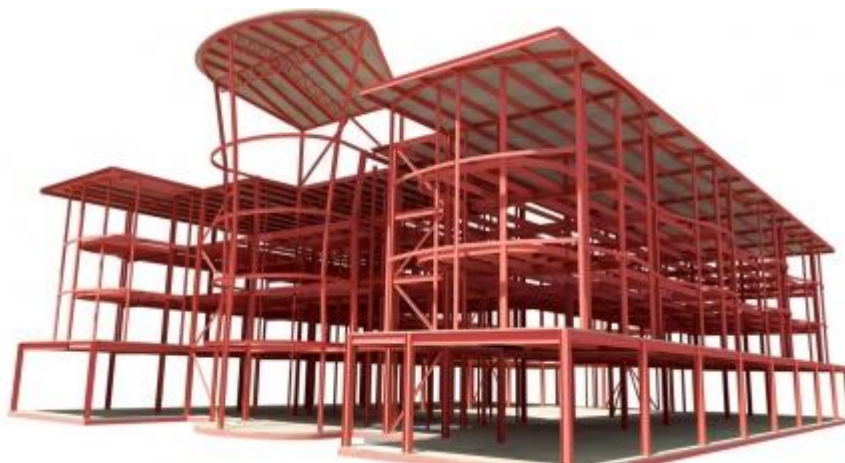
De cursist dient te beschikken over een ruimtelijk inzicht. Daarnaast is ervaring met de computer wenselijk.

Cursusmateriaal en faciliteiten

U ontvangt een officieel Autodesk cursusboek. Dit boek bevat, naast de software, ook veel oefenstof met echte voorbeelden uit het bedrijfsleven. Daarnaast worden tijdens de Revit Architecture Basis cursus Nederlandstalige en praktijkgerichte oefeningen uitgereikt. U ontvangt ook een 30 dagen versie van de software.

Vervolgopleidingen

- Revit Structure Vervolg
- Revit Conceptueel ontwerpen
- Revit Families en bibliotheek
- Revit Structure Opfriscursus
- Revit Werkvoorbereiding & Calculatie



Revit Structure Vervolg

Cursusduur	2 dagen
Vooropleiding	Algemene kennis van Revit structure is vereist.
Cursusdata	www.computertraining.nl
Certificaat	De deelnemer ontvangt een officieel certificaat van deelname, geautoriseerd door Autodesk.
Aantal deelnemers	Minimaal 3 en maximaal 8 deelnemers.

Doelgroep

Deze cursus Revit Structure Vervolg is bedoeld voor constructeurs, bouwkundig tekenaars en systeembeheerders die op een hoog niveau nog efficiënter willen leren werken met Revit Structure.

Doelstelling

U kunt na afloop van de gevorderden cursus zelfstandig een hoogwaardig project opzetten waar meerdere mensen tegelijk aan kunnen werken. Daarnaast kunt u views, ontwerpvarianten en fases inrichten.

Inhoud

In hoofdlijnen worden de volgende onderwerpen tijdens de cursus behandeld:

- Opfrissen basiskennis Revit
- Soorten families
- Families opbouwen
- Geneste families
- Werken met parameters
- Linken van Revit modellen
- Coördinaten in Revit
- Samen aan één project werken met Worksets
- Views instellingen
- Wapening aanbrengen in een betonconstructie
- Analyses uitvoeren met de Revit Extensions
- Werken met fases
- Gebouwelementen groeperen
- Kaders maken
- Printen
- Geavanceerde renderinstellingen

Neem gerust u eigen 3D Revit model mee naar de cursus om praktische knelpunten door te nemen.

Voorkennis

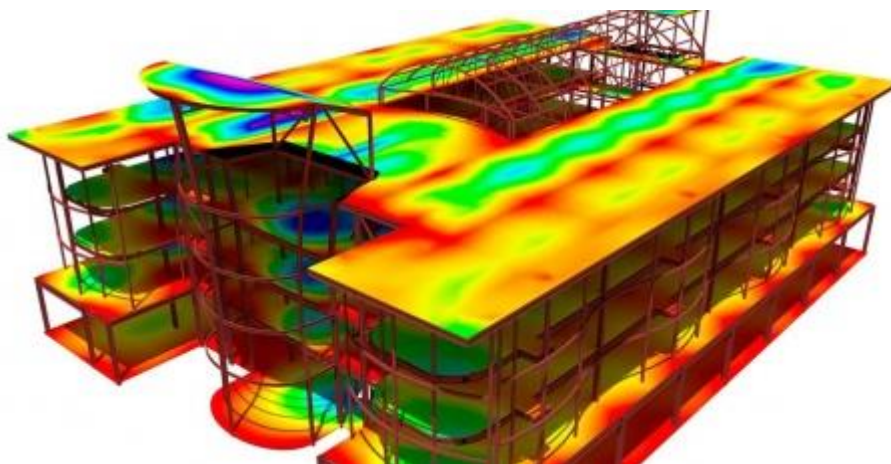
De cursist dient de basis vaardigheden van Revit Structure onder de knie te hebben. Daarnaast is het wenselijk om twee maanden projectervaring te hebben in het werken met Revit.

Cursusmateriaal en faciliteiten

U ontvangt een officieel Autodesk cursusboek. Dit boek bevat, naast de software, ook veel oefenstof met echte voorbeelden uit het bedrijfsleven. Daarnaast worden tijdens de Revit Architecture Basis cursus Nederlandstalige en praktijkgerichte oefeningen uitgereikt. U ontvangt ook een 30 dagen versie van de software.

Vervolgopleidingen

- Revit Conceptueel ontwerpen
- Revit Families en bibliotheek
- Revit Structure Opfriscursus
- Revit Werkvoorbereiding & Calculatie
- Revit Beheer
- Navisworks Basis



SketchUp Basis

Cursusduur	1 dag
Vooropleiding	Geen voorkennis vereist.
Cursusdata	www.computertraining.nl
Certificaat	De deelnemer ontvangt een officieel certificaat van deelname.
Aantal deelnemers	Minimaal 3 en maximaal 8 deelnemers.

Doelgroep

Deze training is bedoeld voor iedereen die vlot aan de gang wil met het gebruiksvriendelijke modelleer programma Google SketchUp.

Doelstelling

Tijdens de training worden de belangrijkste modelleerfuncties behandeld. Na afloop van de training kunt u werken met Google SketchUp en uw ideeën omzetten in 3D.

Inhoud

- Introduction SketchUp
- Tekensymbolen: rechthoek, cirkel, polygon, line, arc, freehand
- Wijzigen (Erase, Move/Copy/Array, Rotate/Polar Array, Offset, Scale/Mirror, Push/pull, Follow Me)
- Tools:meten van afstanden en hoeken
- Materialen en kleuren
- Importeren van materialen
- Shadow
- Styles, Scenes en Animation
- Het exporteren van afbeeldingen en 3D modellen
- Animaties
- Importeren van materialen

Voorkennis

Enige algemene kennis en ervaring met de PC en Windows wordt aanbevolen.

Cursusmateriaal en faciliteiten

U ontvangt een Nederlandstalig cursusboek.

Vervolgopleidingen

- SketchUP vervolg

SketchUp Vervolg

Cursusduur	1 dag
Vooropleiding	Algemene kennis van SketchUp basis is vereist.
Cursusdata	www.computertraining.nl
Certificaat	De deelnemer ontvangt een officieel certificaat van deelname.
Aantal deelnemers	Minimaal 3 en maximaal 8 deelnemers.

Doelgroep

Deze training is bedoeld voor iedereen die al gebruik maakt van Google SketchUp en complexe 3D modellen wil maken.

Doelstelling

De training is een vervolg op de basistraining en geeft een verdieping in het maken van modellen. Tijdens de training is er gelegenheid om individuele aandachtspunten te behandelen.

Inhoud

- Componenten importeren
- Maken en bewerken van materialen
- Importeren en modelleren van foto's
- Importeren van CAD bestanden
- Gebruik van additionele plug-ins
- Maken van dynamische componenten
- Shadow en Shadow Settings; maken van schaduwanimaties

Voorkennis

Kennis op het niveau van de SketchUp Basistraining is vereist.

Cursusmateriaal en faciliteiten

U ontvangt een Nederlandstalig cursusboek.



Tekening lezen (Bouw)

Cursusduur	1 dag
Vooropleiding	Geen voorkennis vereist.
Cursusdata	www.computertraining.nl
Certificaat	De deelnemer ontvangt een officieel certificaat van deelname.
Aantal deelnemers	Minimaal 3 en maximaal 8 deelnemers.

Doelgroep

De cursus Tekening lezen in de Bouw richt zich op de medewerkers in de bouw die technische tekeningen correct moeten kunnen 'lezen' en interpreteren.

Doelstelling

Na deze cursus zijn de cursisten:

- vertrouwd met alle aan een technische bouw tekening te stellen eisen
- in staat een technische bouw tekening correct te interpreteren

Inhoud

In hoofdlijnen worden de volgende onderwerpen tijdens de cursus behandeld:

- Waarom tekening lezen?
- Stabu en NL-SFB coderingen
- Traditionele ontwerpfasen
- BIM methodiek i.c.m. LOD schalen (Level of Development)
- Oriëntatie
- Aanzichten
- Doorsneden
- Details
- Arcering
- Isometrische en perspectieve projectie
- 3D, 4D en 5D dimensionering
- Annotaties plaatsen en lezen
- Lijnsoorten
- Symbolen
- Renvooi en Legenda
- Verschalen van de tekening
- Onderhoek
- Praktijkoefeningen

Voorkennis

Voor deze cursus is geen voorkennis nodig.

Cursusmateriaal en faciliteiten

U ontvangt een Nederlandstalig geschreven cursusboek.

TopClass 'BIMmen met Cadix'

Cursusduur	½ dag
Vooropleiding	Algemene kennis van Revit is vereist.
Cursusdata	www.computertraining.nl
Certificaat	De deelnemer ontvangt een officieel certificaat van deelname.
Aantal deelnemers	Minimaal 3 en maximaal 8 deelnemers.

TopClass

Tijdens een TopClass krijgt u in één dagdeel inzicht in het gebruik en toepassen van interessante tools binnen de Autodesk software. Daarbij wordt een praktische benadering gehanteerd en gaat u ook zelf aan de slag om daarmee zelf de mogelijkheden en voordelen van de toepassing te herkennen. Juist het feit dat u in een TopClass actief participeert, in plaats van passief te luisteren, verhoogt het leereffect significant. Na de TopClass kunt u er voor kiezen om een volledige training te volgen om daarmee alle 'ins en outs' van de toepassing te leren gebruiken.

BIMmen met Cadix

De term BIM staat voor Building Information Modelling. Het is een werkmethode, waarbij alle disciplines op een integrale manier samen werken aan hetzelfde ontwerp in eenzelfde ontwerpomgeving. Tijdens de TopClass 'BIMmen met Cadix' ervaart u de realiteit van het samenwerken aan hetzelfde project in dezelfde ontwerpomgeving. Gedurende de TopClass zal gebruik worden gemaakt van Revit software. In Revit wordt deze manier van werken "Worksharing" genoemd.

Voorkennis

Voor deelname aan de TopClass is enige ervaring met Revit gewenst.

Cursusmateriaal en faciliteiten

Er wordt gewerkt met Hand Outs.

Vervolgopleidingen

- Revit Architecture Basis
- Revit Architecture Basis + Vervolg
- Revit Beheer
- Revit MEP Basis
- Revit Structure Basis

Top Class "Maak kennis met Revit"

Cursusduur	1 dag
Vooropleiding	Algemene kennis van revit is vereist.
Cursusdata	www.computertraining.nl
Certificaat	De deelnemer ontvangt een officieel certificaat van deelname.
Aantal deelnemers	Minimaal 3 en maximaal 8 deelnemers.

Doelgroep

De Top Class "Maak kennis met Revit" is interessant voor gebruikers die in een dag een overzicht willen krijgen van de mogelijkheden van de Revit producten.

Met Revit is het mogelijk om in een virtuele omgeving een 3D gebouw informatiemodel op te zetten, ook wel Building Information Modelling (BIM) genoemd. Knelpunten zijn hierdoor sneller te herkennen, wijzigingen zijn eenvoudig te verwerken en aantallen kunnen automatisch gegenereerd worden.

Doelstelling

U maakt kennis met de Revit producten en gaat hier ook zelf mee aan de slag. Na afloop van de Top Class heeft u een goed beeld van de mogelijkheden met Revit en kunt u beoordelen of het voor u toepasbaar is.

De Revit familie bestaat uit de producten Revit Architecture, Revit Structure en Revit MEP.

Inhoud

Tijdens deze kennismakingssessie zal Revit niet alleen op een praktijkgerichte manier worden geïntroduceerd, maar wordt er ook een eenvoudig model opgezet. Voor iedere deelnemer is een Revit systeem gereserveerd, zodat u ook zelf met Revit kunt werken.

Voorkennis

Voor deze Top Class is geen kennis van Revit nodig.

Cursusmateriaal en faciliteiten

Er wordt gewerkt met Hand Outs.

Top Class 'Revit Families & Formules'

Cursusduur	½ dag
Vooropleiding	Algemene kennis van revit is vereist.
Cursusdata	www.computertraining.nl
Certificaat	De deelnemer ontvangt een officieel certificaat van deelname.
Aantal deelnemers	Minimaal 3 en maximaal 8 deelnemers.

TopClass

Tijdens de TopClass krijgt u in een dagdeel inzicht in het gebruik en toepassen van interessante tools binnen de Autodesk software. Daarbij wordt een praktische benadering gehanteerd en gaat u ook zelf aan de slag om daarmee zelf de mogelijkheden en voordelen van de toepassing te herkennen. Juist het feit dat u in een TopClass actief participeert, in plaats van passief te luisteren, verhoogt het leereffect significant. Na de TopClass kunt u er voor kiezen om een volledige training te volgen om daar mee alle 'ins en outs' van de toepassing te leren gebruiken.

Revit Families & Formules

Alle objecten in Revit noemen we een family. Een wand is een family, maar een raamkozijn en een CV-installatie ook. 'Families' kunnen bijzonder veel informatie met zich meedragen. Dit is dan ook de 'I' van het BIM proces. Denk hierbij niet alleen aan afmetingen van een object, maar ook aan de constructieve functies, materialisatie en foutcontroles. Om Families nog slimmer te maken is het mogelijk om gebruik te maken van formules. Op deze worden relaties aangelegd en worden families echt 'slim'.

Kortom, volg deze TopClass, zodat uw Revit families werken zoals u dat wilt!

Cursusmateriaal en faciliteiten

Er wordt gewerkt met Hand Outs.

Vervolgopleidingen

- Revit Architecture Basis
- Revit Architecture Basis + Vervolg
- Revit MEP Basis
- Revit Structure Basis

TopClass 'Toepassen van Curtain Wall in een BIM model'

Cursusduur	½ dag
Vooropleiding	Algemene kennis van revit is vereist.
Cursusdata	www.computertraining.nl
Certificaat	De deelnemer ontvangt een officieel certificaat van deelname.
Aantal deelnemers	Minimaal 3 en maximaal 8 deelnemers.

TopClass

Tijdens een TopClass krijgt u in één dagdeel inzicht in het gebruik en toepassen van interessante tools binnen de Autodesk software. Daarbij wordt een praktische benadering gehanteerd en gaat u ook zelf aan de slag om daarmee zelf de mogelijkheden en voordelen van de toepassing te herkennen.

Juist het feit dat u in een TopClass actief participeert, in plaats van passief te luisteren, verhoogt het leereffect significant.

Na de TopClass kunt u er voor kiezen om een volledige training te volgen om daarmee alle 'ins en outs' van de toepassing te leren gebruiken.

Curtain Walls in een Revit model

Met de "Curtain Walls" van Revit kunnen in korte tijd vliesgevels worden gemaakt. Echter, er zijn ook andere voordelen mee te behalen. Denk aan het draperen van massastudies, uitvoeren van Metal stud en HSB wanden of het creëren van een deur-/ raamkozijn in bijvoorbeeld een LOD 200 model.

Tijdens de TopClass leert u 'Curtain Walls' toe te passen in een BIM model.

Cursusmateriaal en faciliteiten

Er wordt gewerkt met Hand Outs.

Vervolgopleidingen

- Revit Architecture Basis
- Revit Architecture Basis + Vervolg
- Revit MEP Basis
- Revit Structure Basis

AutoCAD Architecture

Cursusduur	4 dagen
Vooropleiding	Algemene kennis van autocad is aanbevolen.
Cursusdata	www.computertraining.nl
Certificaat	De deelnemer ontvangt een officieel certificaat van deelname.
Aantal deelnemers	Minimaal 3 en maximaal 8 deelnemers.

Doelgroep

De AutoCAD Architecture cursus is met name bedoeld voor bouwkundige ontwerpers en tekenaars die willen leren werken met de bouwkundige applicatie AutoCAD Architecture. De cursus bevat veel praktische oefeningen.

Doelstelling

U werkt in de vertrouwde AutoCAD omgeving en gebruikt gereedschappen, die doelgericht voor bouwkundige tekeningen en ontwerpen zijn ontwikkeld. De cursist beschikt na de cursus over de vaardigheden om effectief met AutoCAD Architecture te kunnen werken.

Inhoud

- Starten met methodologie; het controleren en organiseren van de objecten
- Weergave-systematiek
- Creëren en manipuleren van massa- en ruimtestudie
- Omzetten van massa- en ruimtestudie naar bouwdelen
- Genereren van perspectieven en video-animatie
- Vrij ontwerpen/modelleren van een gebouwmodel; m.b.v. draagconstructies, wanden, vloeren, daken, vliesgevels, samengestelde puien, deuren, ramen, trappen en balustrades
- Maken en wijzigen van alle bovengenoemde CAD-types
- Oppervlak en bemating toevoegen en definiëren
- Aanzichten en doorsneden genereren
- Uittrekstaten maken en definiëren
- Tekeningopmaak en afdrukbepaling

Voorkennis

Enige kennis en werkervaring met AutoCAD is een vereiste om aan de cursus deel te kunnen nemen.

Cursusmateriaal en faciliteiten

U ontvangt een officieel Autodesk cursusboek. Dit boek bevat, naast de software, ook veel oefenstof met echte voorbeelden uit het bedrijfsleven. Daarnaast worden tijdens de Revit Architecture Basis cursus Nederlandstalige en praktijkgerichte oefeningen uitgereikt. U ontvangt ook een 30 dagen versie van de software.

Vervolgopleidingen

- 3ds Max Design Basis

BouwConnect voor AutoCAD (LT)

Cursusduur	½ dag
Vooropleiding	Algemene kennis van autocad (LT) is vereist.
Cursusdata	www.computertraining.nl
Certificaat	De deelnemer ontvangt een officieel certificaat van deelname, geautoriseerd door Autodesk.
Aantal deelnemers	Minimaal 3 en maximaal 8 deelnemers.

Doelgroep

De cursus BouwConnect is bedoeld voor architecten, aannemers, CAD/BIM tekenaars, bouwfysici en bestekschrijvers die de BouwConnect bibliotheek gaan gebruiken in combinatie met AutoCAD (LT) software. Met de BouwConnect bibliotheek beschikt u over een enorme hoeveelheid volledig gespecialiseerde fabrikant informatie die u kunt toepassen binnen AutoCAD (LT).

Doelstelling

U kunt na afloop van de BouwConnect cursus zelfstandig aan de slag met de BouwConnect bibliotheek. De object configuratoren en leverancier informatie kunnen efficiënt worden geraadpleegd en geplaatst in het Revit model.

Inhoud

De volgende onderdelen komen tijdens de cursus aan bod:

- BouwConnect in de praktijk
- Het WUID object
- (De-) installatie BouwConnect bibliotheek
- BouwConnect objecten gebruiken
- Objectinformatie van BouwConnect object
- Aanvullende leveranciersinformatie raadplegen
- Uitwisseling met andere CAD software
- Praktijkcase: AutoCAD (LT) tekening opbouwen met BouwConnect bibliotheek

Voorkennis

U dient te beschikken over basiskennis van AutoCAD (LT).

Cursusmateriaal en faciliteiten

U ontvangt cursusmateriaal van de BouwConnect bibliotheek.

Daarnaast worden tijdens de BouwConnect cursus Nederlandstalige en praktijkgerichte oefeningen uitgereikt. U ontvangt ook een 30 dagen versie van de software.

BouwConnect voor Revit

Cursusduur	1 dag
Vooropleiding	Algemene kennis van revit is vereist.
Cursusdata	www.computertraining.nl
Certificaat	De deelnemer ontvangt een officieel certificaat van deelname.
Aantal deelnemers	Minimaal 3 en maximaal 8 deelnemers.

Doelgroep

De cursus BouwConnect is bedoeld voor architecten, aannemers, CAD/BIM tekenaars, bouwfysici en bestekschrijvers die de BouwConnect bibliotheek gaan gebruiken in combinatie met Revit software. Met de BouwConnect bibliotheek beschikt u over een enorme hoeveelheid volledig gespecialiseerde fabrikant informatie die u kunt toepassen binnen Revit.

Doelstelling

U kunt na afloop van de BouwConnect cursus zelfstandig aan de slag met de BouwConnect bibliotheek. De object configuratoren en leverancier informatie kunnen efficiënt worden geraadpleegd en geplaatst in het Revit model.

Inhoud

De volgende onderdelen komen tijdens de cursus aan bod:

- BouwConnect in de praktijk
- Het WUID object
- (De-) installatie BouwConnect bibliotheek
- BouwConnect objecten gebruiken
- Objectinformatie van een BouwConnect object
- Aanvullende leveranciersinformatie raadplegen
- Uitwisseling met andere BIM en CAD software
- Praktijkcase: Revit model opbouwen met BouwConnect bibliotheek
- Gebruik maken van:
 - Kozijnen configurator
 - Spouwmuur configurator
 - Trap configurator
 - Gevelladder configurator
 - Roltrap configurator
 - Lift configurator

Voorkennis

U dient te beschikken over basiskennis van Revit.

Cursusmateriaal en faciliteiten

U ontvangt cursusmateriaal van de BouwConnect bibliotheek. Daarnaast worden tijdens de BouwConnect cursus Nederlandstalige en praktijkgerichte oefeningen uitgereikt. U ontvangt ook een 30 dagen versie van de software.

Revit Architecture Basis + Vervolg

Cursusduur	6 dagen
Vooropleiding	U dient te beschikken over ruimtelijk inzicht.
Cursusdata	www.computertraining.nl
Certificaat	De deelnemer ontvangt een officieel certificaat van deelname.
Aantal deelnemers	Minimaal 3 en maximaal 8 deelnemers.

Doelgroep

De bundel van de Basis en Vervolg training is bedoeld voor architecten, ontwerpers en bouwkundig tekenaars die in een kort tijdsbestek optimaal en effectief gebruik wil gaan maken van Revit Architecture.

Tijdens deze 6-daagse cursus leert u naast de basisfunctionaliteiten van Revit Architecture ook commando's uit de Vervolgcursus die de productiviteit sterk vergroten.

U wilt op een hoogwaardige en betrouwbare manier ontwerpen in 3D. Het 3D model moet praktijkgerichte informatie kunnen bevatten. Ook wilt u visualisaties van het model kunnen maken. Tijdens de Revit Architecture cursus leert u om te gaan met deze mogelijkheden binnen Revit. .

Nadat de Basiscursus heeft plaatsgevonden heeft u tijd om het geleerde in de praktijksituatie uit te voeren om kort daarna verdiepingsinstructies te verkrijgen tijdens de Vervolgcursus. Tijdens de laatste twee dagen kunnen praktijkervaringen uitgewisseld worden en kan ook worden ingegaan op bedrijfsspecifieke Revit vragen.

Doelstelling

U kunt na afloop van de Revit Architecture Basis cursus zelfstandig een kleinschalig project modelleren en hier tekeningen uit genereren. Daarnaast krijgt u inzicht in de werking van een Revit 3D gebouwmodel en kunt u zelfstandig een project opzetten waar meerdere mensen tegelijk aan kunnen werken.

Inhoud

In hoofdlijn worden de volgende onderwerpen tijdens de Revit Architecture Basis cursus behandeld:

- BIM methodiek
- Omgang met bestanden
- Projecten opstarten in Revit
- Schermindeling
- Navigeren
- Project browser
- Opzetten van een template
- Stramienlijnen en niveaus
- Aanzichten en doorsneden definiëren (views)
- Basis Casco model opzetten
- Soorten families
- Families opbouwen
- Organiseren van bibliotheken
- Annotaties
- Details maken en gebruiken
- Tabellen en hoeveelheden genereren
- Samenstellen van tekeningen
- Afdrukken en publiceren

- Import / export naar DWG
- Renderen Soorten families
- Geneste families
- Werken met parameters
- Linken van Revit modellen
- Coördinaten in Revit
- Samen aan één project werken met Worksets
- Views instellingen
- Ontwerpvarianten
- Werken met fases
- Gebouwelementen groeperen
- Kaders maken
- Printen
- Geavanceerde renderinstellingen

Neem gerust uw eigen 3D Revit model mee naar de Revit Architecture cursus om praktische knelpunten door te nemen.

Voorkennis

De cursist dient te beschikken over een ruimtelijk inzicht. Daarnaast is ervaring met de computer wenselijk.

Cursusmateriaal en faciliteiten

U ontvangt een officieel Autodesk cursusboek. Dit boek bevat, naast de software, ook veel oefenstof met echte voorbeelden uit het bedrijfsleven. Daarnaast worden tijdens de Revit Architecture Basis + Vervolg cursus Nederlandstalige en praktijkgerichte oefeningen uitgereikt. U ontvangt ook een 30 dagen versie van de software.

Vervolgopleidingen

- Revit Conceptueel ontwerpen
- Revit Families en bibliotheek
- Revit MEP Basis
- Revit Structure Basis
- Revit Visualiseren en Materialiseren
- Revit Werkvoorbereiding & Calculatie